

# ФЛЕШМОБ «МЫСЛИМ КЛИЕНТОЦЕНТРИЧНО»

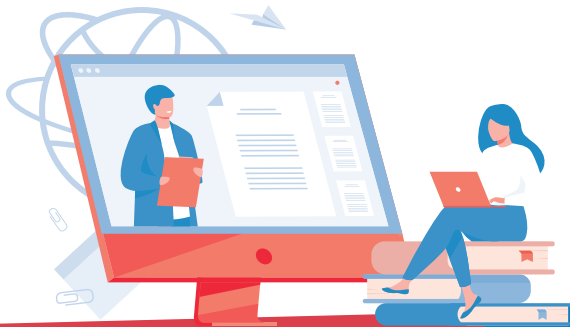




## В Центр занятости населения обратилась Анна, 30 лет

- ▶ **Образование**  
высшее, инженер гидравлических машин.  
По специальности не работала.
- ▶ **Опыт работы**  
старший кредитный специалист  
в банке «Хоум Кредит»
- ▶ **Ищет работу**  
с графиком с 08-00 до 17-00
- ▶ **Одна воспитывает сына 5 лет**

## РАБОТА С КАРЬЕРНЫМ КОНСУЛЬТАНТОМ



- ▶ **Проясняем жизненную ситуацию клиентки:**  
источники дохода в период поиска работы; оформлен ли ребенок в детский сад или есть возможность пользоваться услугами няни/родственников; какая помощь в оформлении документов необходима и т.д.
- ▶ **Выявляем психологическое состояние в период безработицы:**  
одинокая мама без работы.
- ▶ **Определяем сферу профессиональных интересов:**  
гибкая в плане поиска работы – не работала по специальности, прошла обучение и работала в банке, доросла до должности старшего кредитного специалиста. Высока вероятность, что Анна рассмотрит альтернативные варианты.



### ПРЕДЛАГАЕМ:

- ▶ **Для улучшения эмоционального состояния и повышения компетенций в вопросе поиска работы подойдут тематические тренинги, вебинары для женщин, воспитывающих несовершеннолетних детей.**

Это позволит Анне познакомиться с другим опытом поиска работы и рассмотреть различные варианты занятости как соискателя «одиноким родителем».

- ▶ **Подбираем варианты работы: стоит рассмотреть клиентоориентированную работу с гибким графиком или графиком с 08-00 до 17-00** (оператор колл-центра, специалист по социальной работе (пройти переподготовку)).

Возможно, Анна — **наш будущий сотрудник**, рассматриваем и обсуждаем с ней эту позицию.