

# ФЛЕШМОБ «МЫСЛИМ КЛИЕНТОЦЕНТРИЧНО»



**В Центр занятости  
населения обратилась  
Инна, 43 года**



▶ **Проясняем жизненную ситуацию клиентки:**

финансовая ситуация, источники дохода в период поиска работы, нужна ли помощь с оформлением детей в детский сад

▶ **Выявляем степень мотивации клиентки к поиску работы:**

Инна ищет работу осмысленно и целенаправленно, или она пассивный соискатель

▶ **Определяем психологическое состояние клиентки:**

возможно проживание кризиса среднего возраста; падение самооценки в период длительного поиска работы

# РАБОТА С КАРЬЕРНЫМ КОНСУЛЬТАНТОМ

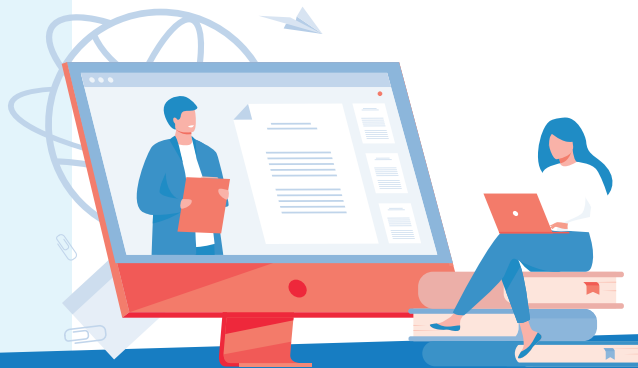
## ВАРИАНТ 1

### **Выясняем:**

работа для Инны не является самоцелью, она больше нуждается в общении

### **Предлагаем:**

посещать тематические вебинары Службы занятости для женщин, воспитывающих несовершеннолетних детей, что позволит Инне обрести широкий круг общения, повысить уверенность в себе.



### ВАРИАНТ 2

**Выясняем:** финансовая ситуация тяжелая, Инна серьезно замотивирована на поиск работы

#### Предлагаем:

- ▶ рассмотреть варианты работы с гибким графиком, дистанционно
- ▶ рассмотреть альтернативные формы занятости, например, организация предпринимательской деятельности:
  - | репетиторство для школьников по математике (в рамках нацпроекта «Демография» обучение дистанционным технологиям преподавания);
  - | организация частного детского сада для малышей – совместит воспитание своих детей с работой;
  - | оказание услуг предпринимателям по ведению учета материальных ценностей – направим на профессиональную переподготовку по направлению «1С: Предприятие» (в анамнезе опыт работы товароведом у предпринимателя).
- ▶ отработать сценарий успешного прохождения собеседования и обучиться навыкам самопрезентации
- ▶ адаптировать резюме под разные вакансии и заняться точечной рассылкой работодателям