

"Мыслим клиентоцентрично"

Флешмоб



Брянская
область



Информационная компания

Работа с медицинскими колледжами и вузами и привлечение к работе выпускников + организация стажировки студентов

Выход на вузы других регионов (Сеченовский Университет, РНИМУ им. Н.И. Пирогова, Смоленский, Курский и т.д.) и проведение онлайн ярмарок вакансий

Привлечение к профессиональному обучению опытных кадров, которые ушли из отрасли.
Например: В Брянской области женщина 50+ имея длительный перерыв в работе по медицинскому направлению и последнее место работы в качестве почтальона, была направлена центром занятости на проф. обучение, после чего трудоустроена.

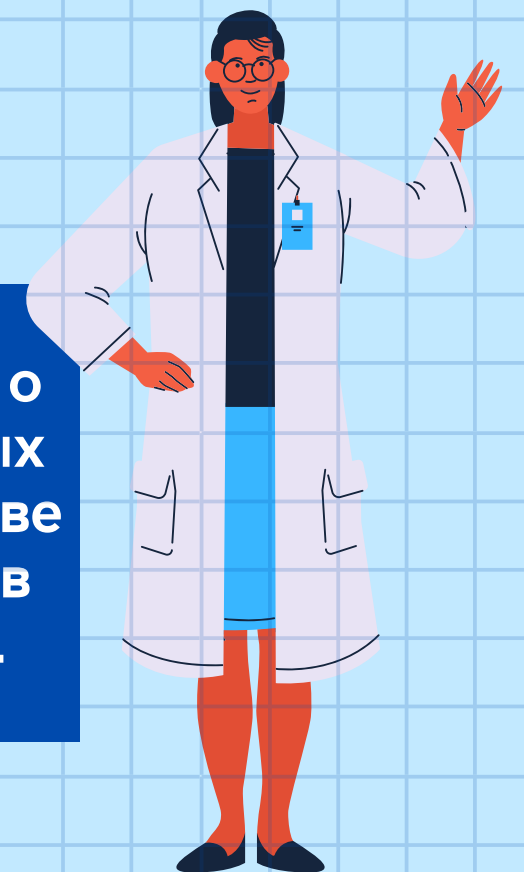
Если в регионе осуществляется СМС-рассылка: выбрать ранее обращавшихся в СЗ мед. работников и проинформировать об открытии госпиталя



Расширение форм PR-кампании:

- снимаем видеоролики о вакансиях и госпитале, крутим в ЦЗН, МФЦ, ПФР, маршрутках, городских экранах;
- таргетированная реклама;
- соцсети: на страницах всех партнеров.

"Правовая" реклама: информирование о том, что стаж мед. работников из частных клиник не засчитывается в ПФР в качестве льготного. Поэтому предлагаем работу в госпитале, в т.ч. с учетом совмещения.



Альтернативные способы поиска работы



Размещение на hh.ru .
Использование платного тарифа и получение доступа к контактам соискателей. Активное предложение вакансий, в т.ч. для соискателей из других регионов

Мониторинг сайтов - отзовиков частных клиник и связь с мед.персоналом

Привлекаем уже работающих врачей: рекомендации вакансий своим знакомым, бывшим коллегам, в т.ч. в соц.сетях

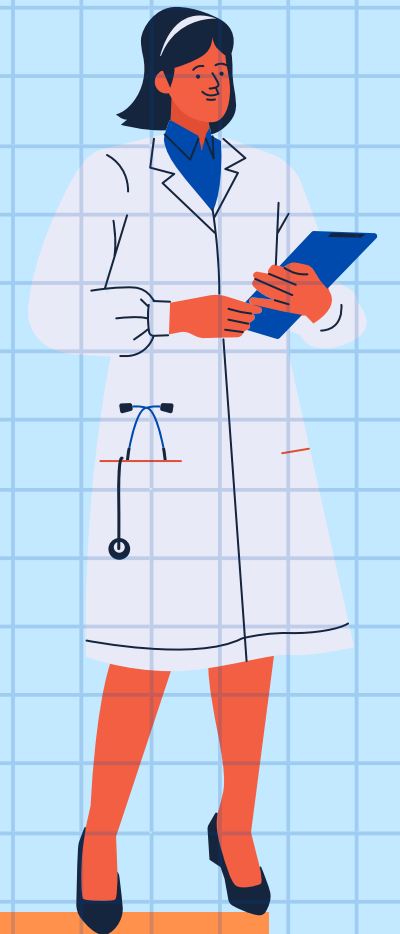
Поиск в соц.сетях

Взаимодействие с департаментом здравоохранения по организации мониторинга увольнения сотрудников мед.организаций по любым причинам

Трудоустройство за счет повышения трудовой мобильности

Расширение мер финансовой поддержки. Например: в Брянской области действует программа «Земский доктор/Земский фельдшер», в рамках которой специалисты прибывшие на работу в сельские населенные пункты, получают единовременное пособие в размере до *полтора миллионов рублей*, а также обеспечиваются жильем

Поиск через поставщиков мед. препаратов и мед. оборудования



На перспективу: проведение профориентационных мероприятий со школьниками для привлечения в мед.сферу; целевое обучение

