



МИНИСТЕРСТВО ТРУДА  
И СОЦИАЛЬНОЙ ЗАЩИТЫ  
РОССИЙСКОЙ ФЕДЕРАЦИИ

**ФОРУМ ТРУДА**



VIII Международный Форум Труда  
«Труд, занятость, человеческий капитал: новые сложности и решения»  
Сессия «Женская повестка в центре внимания»

**Cherchez les femmes.**

**Как привлечь внимание целевой  
аудитории.**

**Елена Михайленко**

Начальник отдела содействия  
трудоустройству СПб ГАУ ЦЗН

20 – 22 февраля 2024 года

# Обзор статистики

**276 000**

Резюме на портале Работа России

**76 000  
человек**

Обратилось в Центр занятости населения Санкт-Петербурга за 2023 год

**385 000**

Оказано услуг Центром занятости населения Санкт-Петербурга в 2023 году

Из них женщины

**162 000 (59%)**

**46 000 (61%)**

**238 000 (62%)**

# Направления работы с женщинами в Санкт-Петербурге

01

Школа социальных компетенций

- ▶ Индивидуальные консультации
- ▶ Групповые консультации
- ▶ Вебинары

Ежегодно участвует более **350 женщин**, более половины участниц находят работу в два раза быстрее.

02

Взаимодействие с женами и родными участников СВО

- ▶ Персональное сопровождение женщины
- ▶ Публикация историй успеха

За 2023 год в ЦЗН обратилось около **50 женщин**, из них нашли работу **20 женщин**, прошли через образовательный трек **10 женщин**.

03

Женский нетворкинг (старт – ноябрь 2023, регулярность встреч – 1 раз в месяц)

- ▶ Поиск популярных тем для встреч
- ▶ Планирование даты и площадки встречи
- ▶ Поиск и приглашение спикеров по теме встречи
- ▶ Поиск и приглашение хедлайнера
- ▶ Приглашение женщин из числа клиенток ЦЗН
- ▶ PR-кампания
- ▶ Организация трансляции
- ▶ Сбор обратной связи

В очных встречах с конца прошлого года приняли участие около **150 женщин**, а видеотрансляции нетворкингов посмотрели более **9000 человек**.

# Привлечение аудитории и экспертов

Возрастные критерии

**20-34  
лет**

Я никуда не пойду, все есть в интернете, я сама все знаю.

**35-55  
лет**

Я может быть и пойду на мероприятие, но время – деньги, дайте интересный контент, и я подумаю.

**55+  
лет**

Я не знаю, я боюсь, вдруг опять обманут или начнут что-то предлагать.



# Привлечение аудитории и экспертов

Иные критерии

## Пойду на очную встречу, если...

- ▶ У спикеров, коучей и экспертов есть **регалии, высокий статус, большой опыт**
- ▶ Будет меньше теории, **больше жизни**
- ▶ Будет **знакомое окружение** или спутник: «одна не пойду, только если в хорошей компании»
- ▶ Будет **фуршет**
- ▶ Позовут немного людей и обеспечат **камерную обстановку**
- ▶ Мероприятие будет проходить в **престижном, представительном месте**
- ▶ Заявленные темы **соответствуют моим интересам** на сегодня

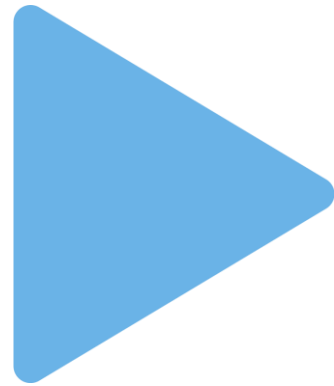
## Ни за что не пойду, если...

- ▶ Я иду **одна**
- ▶ Будут выступать **блогеры**
- ▶ Будет **много людей**
- ▶ Будут разговоры **о работе, экономике, политике**
- ▶ Не будет фуршета (кофе-брейка)
- ▶ Темы про саморазвитие, ресурсные состояния и «как нравится мужчинам»



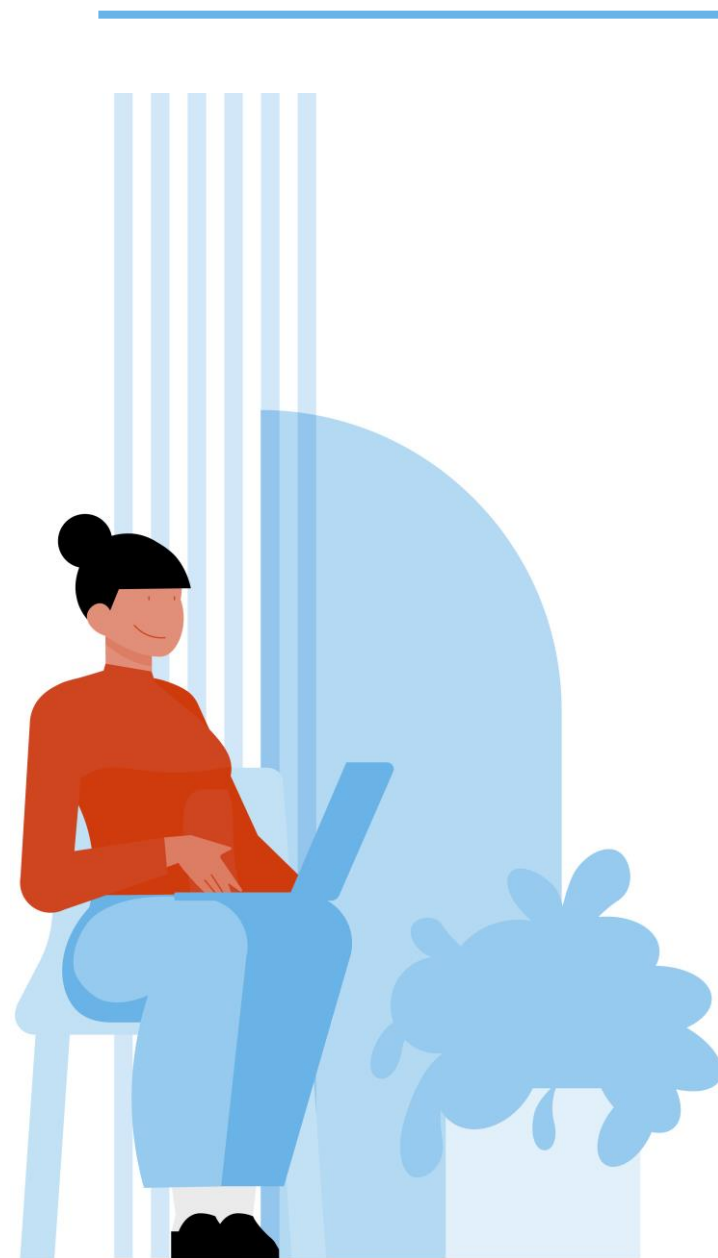
# Привлечение аудитории и экспертов

Тематика встреч



## ТОП-3 тематики

- ▶ Психология
- ▶ Отношения
- ▶ Дети-подростки



## Популярные направления

- ▶ Мастер-классы (бисероплетение, кулинария)
- ▶ Макияж, прически (как правильно и быстро делать)
- ▶ Фитнес, спорт, ЗОЖ
- ▶ Мода стиль
- ▶ Юридическая помощь
- ▶ Садоводство
- ▶ Туризм (как бюджетно отдыхать в России)
- ▶ Нутрициология, диетология
- ▶ Личностный рост
- ▶ Публичные выступления
- ▶ Выступления медиа-персон

# Продвижение

Основные принципы и направления

## Каналы коммуникации

- база партнеров офлайн и онлайн;
- социальные сети;
- таргетированная реклама;
- реферальные программы и акции (“приходи с подругой”);
- рассылки;
- раздаточные материалы;
- участие в мероприятиях.

## Оmnиканальность

## Разделение целевых аудиторий

## Примеры

- по возрасту;
- по увлечениям / интересам;
- по семейному статусу;
- по занятости (работает, безработная, имеет бизнес и т.д.);
- и другие критерии..

## БАЗИС ПРОДВИЖЕНИЯ

## Разработка адресного контента

Для каждой целевой аудитории — отдельные ключевые сообщения, стиль подачи и т.д.

# Продвижение

Ближайшие мероприятия





# Спасибо за внимание!

Елена Михайленко

Начальник отдела содействия трудоустройству  
СПб ГАУ ЦЗН

[vashkulat\\_eg@rspb.ru](mailto:vashkulat_eg@rspb.ru)