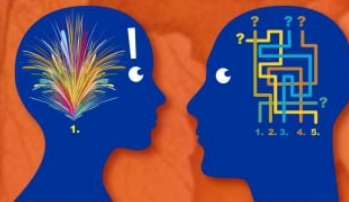


ТОП-5 советов сотруднику центра занятости при приеме клиента, имеющего ментальные особенности здоровья

1

Возьми себя в руки! Перед тобой такой же человек, как и ты, но ему нужно больше внимания



2

Создай комфортную обстановку для клиента, в том числе в ущерб собственному комфорту

3

Подбери удобный способ коммуникации с клиентом — убедись, что он тебя понимает



4

Отдельно выпиши тезисы проведенной консультации — вручи копию клиенту

5

Попроси контакты родственников или опекунов клиента — кратко обсуди с ними его проблемы



**РАБОТА
РОССИИ**
Курская область