

# Модернизация сети ЦЗН Пермского края

обзор основных преобразований  
организационной модели

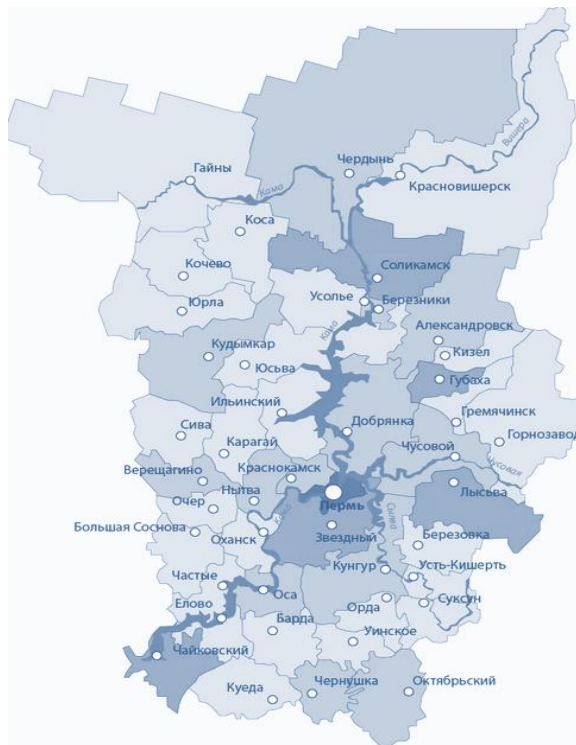
---

Визе Марина Владимировна  
Заместитель министра, начальник Управления в сфере  
содействия занятости Министерства социального развития  
Пермского края

Ульяновск, 14.10. 2021



# О Центре занятости населения Пермского края



Площадь 160 237 км<sup>2</sup>.  
Население 2 579 261 чел.

**1** юридическое лицо



≈

**100 000**

обращений соискателей ежегодно

**46** территориальных отделов



>

**140 000**

размещаемых вакансий ежегодно

**37** объектов в оперативном управлении



≈

**32 000**

трудоустроенных соискателей ежегодно

**23** удаленных рабочих места в МФЦ



≈

**3 000**

обученных соискателей ежегодно



**РАБОТА  
РОССИИ**

Кадровый центр



## 1. ГИБКАЯ СИСТЕМА УПРАВЛЕНИЯ И ПЛАНИРОВАНИЯ

- ✓ ВОЗМОЖНОСТЬ ИЗМЕНИТЬ ОРГ-ШТАТНУЮ СТРУКТУРУ
- ✓ ВОЗМОЖНОСТЬ ВЫПОЛНЕНИЯ ЗАДАЧ ПО ЭКСТЕРРИТОРИАЛЬНОМУ ПРИНЦИПУ
- ✓ ВЗАИМОЗАМЕНЯЕМОСТЬ НЕЗАВИСИМО ОТ ФАКТИЧЕСКОГО МЕСТА РАБОТЫ

## 2. ЕДИНАЯ МЕТОДОЛОГИЯ, СТАНДАРТЫ И ПРАВИЛА РАБОТЫ

- ✓ ЕДИНЫЙ ФОРМАТ ОКАЗАНИЯ УСЛУГ НЕЗАВИСИМО ОТ МЕСТА ПРОЖИВАНИЯ ЗАЯВИТЕЛЯ
- ✓ ЕДИНЫЕ ПОДХОДЫ К ПЛАНИРОВАНИЮ И ПРОВЕДЕНИЮ МЕРОПРИЯТИЙ ЦЗН (ДЕКАДА ИНВАЛИДОВ, ВЫПУСКНИК , СЕТЕВАЯ ЯРМАРКА РАБОЧИХ МЕСТ
- ✓ ОДНО СОГЛАШЕНИЕ С КОМПАНИЕЙ ПАРТНЕРОМ ПО ВОПРОСАМ ВЗАИМОДЕЙСТВИЯ
- ✓ ЕДИНАЯ ДОЛЖНОСТНАЯ ИНСТРУКЦИЯ
- ✓ ЕДИНЫЕ СТАНДАРТЫ ОБУЧЕНИЯ СОТРУДНИКОВ

## 3. ЕДИНАЯ СИСТЕМА КОНТРОЛЯ И МОНИТОРИНГА ОСНОВНЫХ ПРОЦЕССОВ

- ✓ ЕДИНЫЕ КРІ
- ✓ ЕДИНЫЕ СРОКИ И ФОРМЫ МОНИТОРИНГА
- ✓ ЕДИНЫЕ ВОЗМОЖНОСТИ (РЕСУРСЫ) ДЛЯ ДОСТИЖЕНИЯ КРІ

## 4. ЭФФЕКТИВНОЕ РАСХОЖДОВАНИЕ СРЕДСТВ НА ВЫПЛАТУ ПОСОБИЙ И ПОДДЕРЖКУ ЗАНЯТОСТИ

- ✓ НЕ ТРЕБУЕТСЯ РАСПРЕДЕЛЕНИЕ КАССОВОГО ПЛАНА ПО РАЙОНАМ
- ✓ НЕ ТРЕБУЕТСЯ КОРРЕКТИРОВКА КАССОВОГО ПЛАНА
- ✓ ЕДИНООБРАЗИЕ В ДОКУМЕНТАХ НА ПРЕДОСТАВЛЕНИЕ МЕР ПОДДЕРЖКИ

## 5. ЦЕНТРАЛИЗАЦИЯ ОБЕСПЕЧИВАЮЩИХ ФУНКЦИЙ

- ✓ СОКРАЩЕНИЕ НЕПРОФИЛЬНЫХ ФУНКЦИЙ
- ✓ ЕДИНЫЙ ФОРМАТ ЗАКУПОК
- ✓ ЕДИНООБРАЗИЕ ИНФОРМАЦИОННОЙ ПРОДУКЦИИ
- ✓ УСИЛЕНИЕ В ТЕРРИТОРИЯХ ПРОФИЛЬНЫХ ФУНКЦИЙ
- ✓ ПРОЗРАЧНАЯ СИСТЕМА ОПЛАТЫ ТРУДА РАБОТНИКОВ С ЕДИНЫМИ ПОДХОДАМИ
- ✓ ЭФФЕКТИВНОЕ ИСПОЛЬЗОВАНИЕ ПОМЕЩЕНИЙ

## 6. ПОВЫШЕНИЕ СТАТУСА РЕГИОНАЛЬНОГО ОРГАНА ВЛАСТИ В СФЕРЕ ЗАНЯТОСТИ

- ✓ СТАНОВИТСЯ ИДЕОЛОГОМ В ВОПРОСАХ ЗАНЯТОСТИ
- ✓ ПЕРЕТОК ФУНКЦИЙ СБОРА И ОБЪЕДИНЕНИЯ ДАННЫХ В ЦЗН
- ✓ РАБОТА С ГОТОВЫМИ СТАТДАННЫМИ



**ЦЗН  
отдельные  
юридические  
лица**

**Региональный  
ИОГВ  
в сфере  
занятости**

- ✓ СБОР, СВЕДЕНИЕ, ПРОВЕРКА ОТЧЕТНЫХ ФОРМ
- ✓ РАСПРЕДЕЛЕНИЕ КАССОВОГО ПЛАНА, МОНИТОРИНГ ИСПОЛНЕНИЯ, ПЕРЕРАСПРЕДЕЛЕНИЕ КАССОВОГО ПЛАНА ПО КАЖДОЙ СТАТЬЕ РАСХОДОВ
- ✓ СБОР И ОБОБЩЕНИЕ СВЕДЕНИЙ О ПРОВЕДЕННЫХ МЕРОПРИЯТИЯХ, ПОДГОТОВКА СВОДНОГО ПЛАНА (ОТЧЕТА) ПО МЕРОПРИЯТИЯМ
- ✓ ФОРМИРОВАНИЕ ПРИКАЗОВ НА НАЗНАЧЕНИЕ, УВОЛЬНЕНИЕ, ИСПОЛНЕНИЕ ОБЯЗАННОСТЕЙ ПО КАЖДОМУ РУКОВОДИТЕЛЮ ЦЗН

**Централизованный  
ЦЗН**



**РЕГИОНАЛЬНЫЙ ИОГВ  
ВЫРАБОТКА ИДЕОЛОГИИ  
И ПОСТАНОВКА ЗАДАЧ ЦЗН**

**Структурные  
подразделения  
централизованного  
ЦЗН**



**КОЛИЧЕСТВО  
ЮРИДИЧЕСКИХ ЛИЦ**

41



1



**РОСТ ЧИСЛЕННОСТИ  
ОСНОВНОГО ПЕРСОНАЛА**

+ 21%



**СРЕДНИЙ УРОВЕНЬ  
ЗАРАБОТНОЙ ПЛАТЫ**

23 088,45



25 156,36



**ЭФФЕКТИВНОЕ  
ИСПОЛЬЗОВАНИЕ  
ИМУЩЕСТВЕННОГО  
КОМПЛЕКСА ЦЗН**



**10 ЕДИНЫХ  
СОЦИАЛЬНЫХ  
ЦЕНТРОВ**

размещение на одной площадке  
представителей  
ЦЗН и социальных служб

**6**

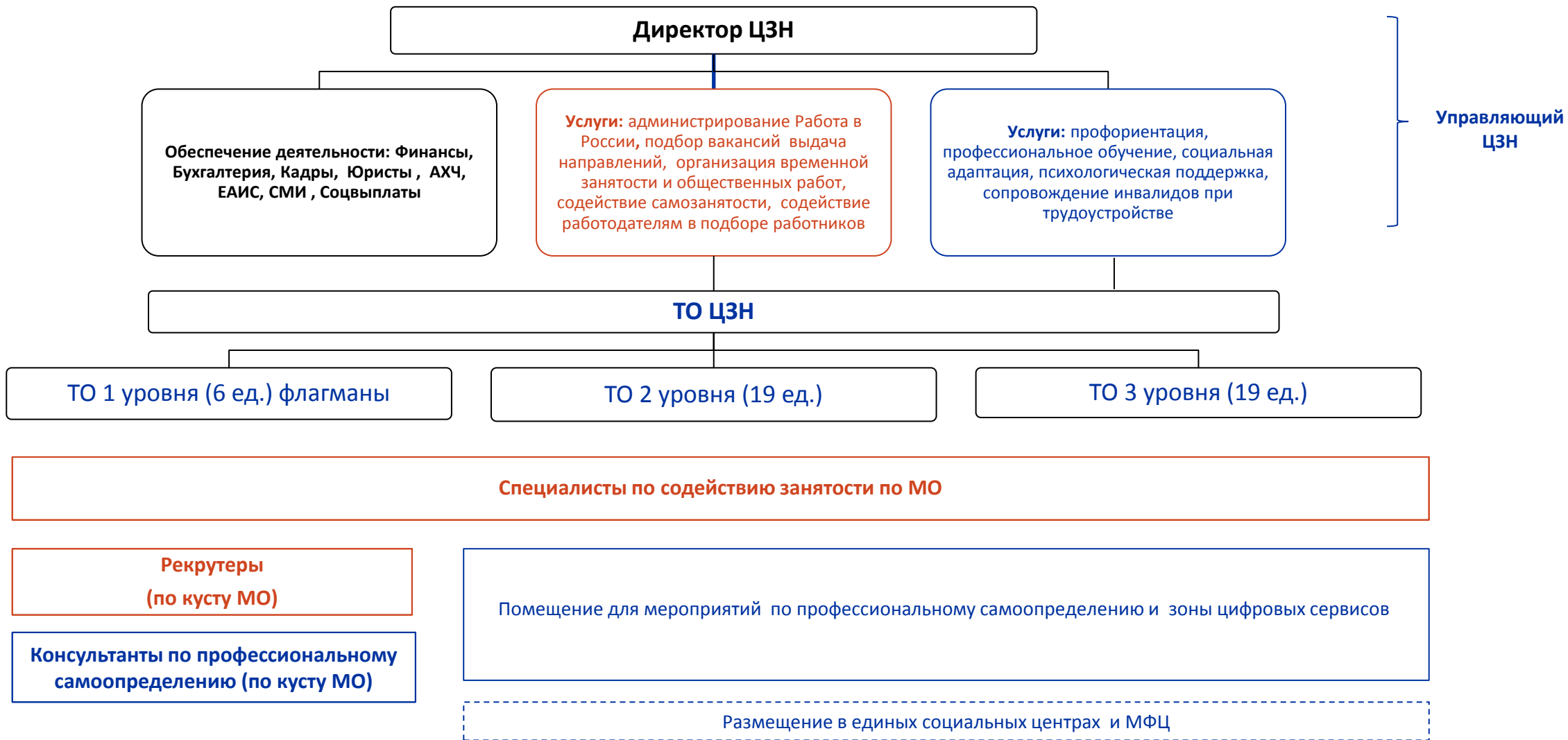
В ЗДАНИИ ЦЗН РАЗМЕСТИЛИ  
СОЦИАЛЬНЫЕ СЛУЖБЫ

**3**

ЗДАНИЕ ЦЗН ПЕРЕДАЛИ В КАЗНУ,  
ЦЗН РАЗМЕСТИЛИ В ЗДАНИИ  
СОЦИАЛЬНЫХ СЛУЖБ

**1**

ЗДАНИЕ ЦЗН И СОЦИАЛЬНОЙ  
СЛУЖБЫ ПЕРЕДАЛИ В КАЗНУ, ЦЗН И  
СОЦИАЛЬНЫЕ СЛУЖБЫ  
РАЗМЕСТИЛИ В НОВОМ ЗДАНИИ



**ЦЕНТРАЛИЗОВАННАЯ МОДЕЛЬ ЦЗН ОБЕСПЕЧИВАЕТ ПЛАВНЫЙ ПЕРЕХОД НА ТРЕХУРОВНЕВУЮ МОДЕЛЬ**



# Оценка эффективности деятельности ЦЗН за 9 месяцев 2021 года



## КРИ ЦЗН



наименование показателя	значение на 01.01.2020	значение на 01.01.2021	значение на 01.10.2021
Численность работодателей, зарегистрированных на портале Работа в России, ед.	1 669	16 228	18 612
Доступность свободных вакансий для граждан, ищущих работу на дату, ед	7 999	16 739	25 628
Доля трудоустройства в первые 10 дней, %	4	11	13
Доля трудоустройства по направлениям ЦЗН, %	26	30	46
Регистрируемая безработица, %	1,3	2,49	1,08
Средняя продолжительность безработицы, мес.	4,42	5,7	4,3
Коэффициент напряженности	1,01	2,2	0,62

## ЧИСЛЕННОСТЬ ЗАНЯТОГО НАСЕЛЕНИЯ, ТЫС ЧЕЛ

**1 157,7**  
на 01.01.2021



**1 185,8**  
на 01.08.2021

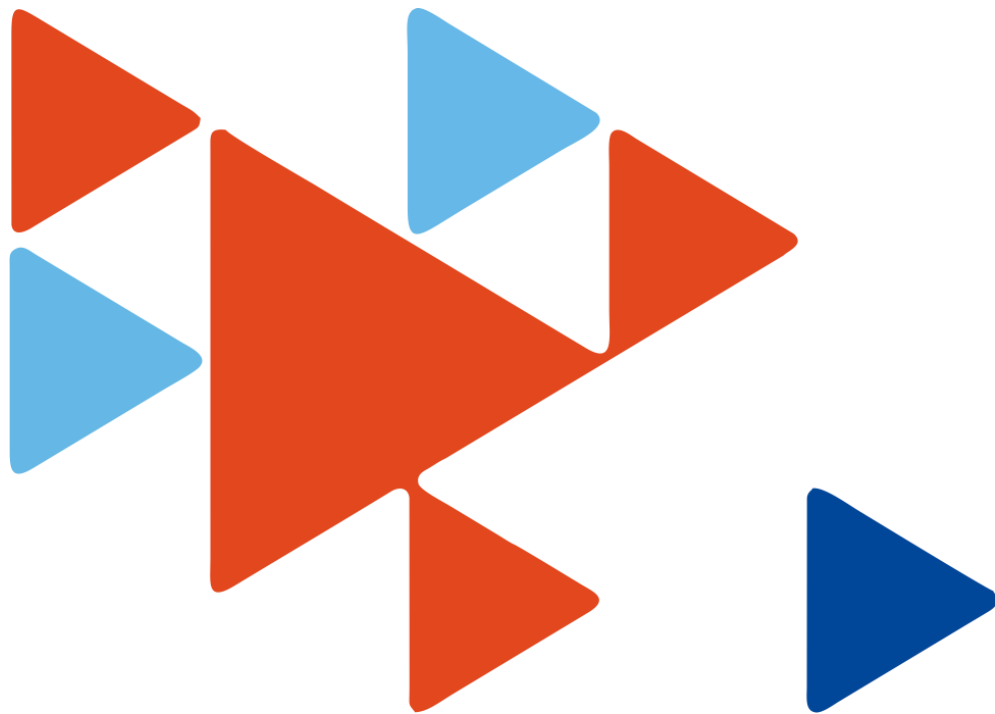
## УРОВЕНЬ БЕЗРАБОТИЦЫ ПО МОТ, %

**5,4**  
на 01.01.2021



**4,5**  
на 01.08.2021





# СПАСИБО ЗА ВНИМАНИЕ!

<http://minsoc.permkrai.ru>

---

2021