



РАБОТА
РОССИИ



ВЛАДИМИРСКАЯ
ОБЛАСТЬ

Апробация целевых модельных полномочий в рамках предоставления новых сервисов во Владимирской области

Мария Владимировна Мальцева
Заместитель директора Департамента труда
и занятости населения
кандидат социологических наук

Александр Викторович Орлов
Начальник отдела проектной деятельности
ГКУ ЦЗН г. Владимир





РАБОТА
РОССИИ



ВЛАДИМИРСКАЯ
ОБЛАСТЬ

Апробация целевых модельных полномочий в рамках предоставления новых сервисов во Владимирской области

Мария Владимировна Мальцева
Заместитель директора Департамента труда
и занятости населения
кандидат социологических наук

Александр Викторович Орлов
Начальник отдела проектной деятельности
ГКУ ЦЗН г. Владимир





РАБОТА
РОССИИ



ВЛАДИМИРСКАЯ
ОБЛАСТЬ

Апробация целевых модельных полномочий в рамках предоставления новых сервисов во Владимирской области

Мария Владимировна Мальцева
Заместитель директора Департамента труда
и занятости населения
кандидат социологических наук

Александр Викторович Орлов
Начальник отдела проектной деятельности
ГКУ ЦЗН г. Владимир

21.02.2023



vladzan.ru



РАБОТА
РОССИИ



ВЛАДИМИРСКАЯ
ОБЛАСТЬ

Апробация целевых модельных полномочий в рамках предоставления новых сервисов во Владимирской области

Мария Владимировна Мальцева
Заместитель директора Департамента труда
и занятости населения
кандидат социологических наук

Александр Викторович Орлов
Начальник отдела проектной деятельности
ГКУ ЦЗН г. Владимир

21.02.2023



vladzan.ru



РАБОТА
РОССИИ



ВЛАДИМИРСКАЯ
ОБЛАСТЬ

Апробация целевых модельных полномочий в рамках предоставления новых сервисов во Владимирской области

Мария Владимировна Мальцева
Заместитель директора Департамента труда
и занятости населения
кандидат социологических наук

Александр Викторович Орлов
Начальник отдела проектной деятельности
ГКУ ЦЗН г. Владимир

21.02.2023



vladzan.ru



РАБОТА
РОССИИ



ВЛАДИМИРСКАЯ
ОБЛАСТЬ

Апробация целевых модельных полномочий в рамках предоставления новых сервисов во Владимирской области

Мария Владимировна Мальцева
Заместитель директора Департамента труда
и занятости населения
кандидат социологических наук

Александр Викторович Орлов
Начальник отдела проектной деятельности
ГКУ ЦЗН г. Владимир





РАБОТА
РОССИИ



ВЛАДИМИРСКАЯ
ОБЛАСТЬ

Апробация целевых модельных полномочий в рамках предоставления новых сервисов во Владимирской области

Мария Владимировна Мальцева
Заместитель директора Департамента труда
и занятости населения
кандидат социологических наук

Александр Викторович Орлов
Начальник отдела проектной деятельности
ГКУ ЦЗН г. Владимир





РАБОТА
РОССИИ



ВЛАДИМИРСКАЯ
ОБЛАСТЬ

Апробация целевых модельных полномочий в рамках предоставления новых сервисов во Владимирской области

Мария Владимировна Мальцева
Заместитель директора Департамента труда
и занятости населения
кандидат социологических наук





РАБОТА
РОССИИ



ВЛАДИМИРСКАЯ
ОБЛАСТЬ

Апробация целевых модельных полномочий в рамках предоставления новых сервисов во Владимирской области

Мария Владимировна Мальцева
Заместитель директора Департамента труда
и занятости населения
кандидат социологических наук

21.02.2023

ПОИСК РАБОТЫ

04

vladzan.ru

Сервисы
профориентации
студентов
и школьников



Сервисы центра занятости населения



Сервисы
психологической по
ддержки

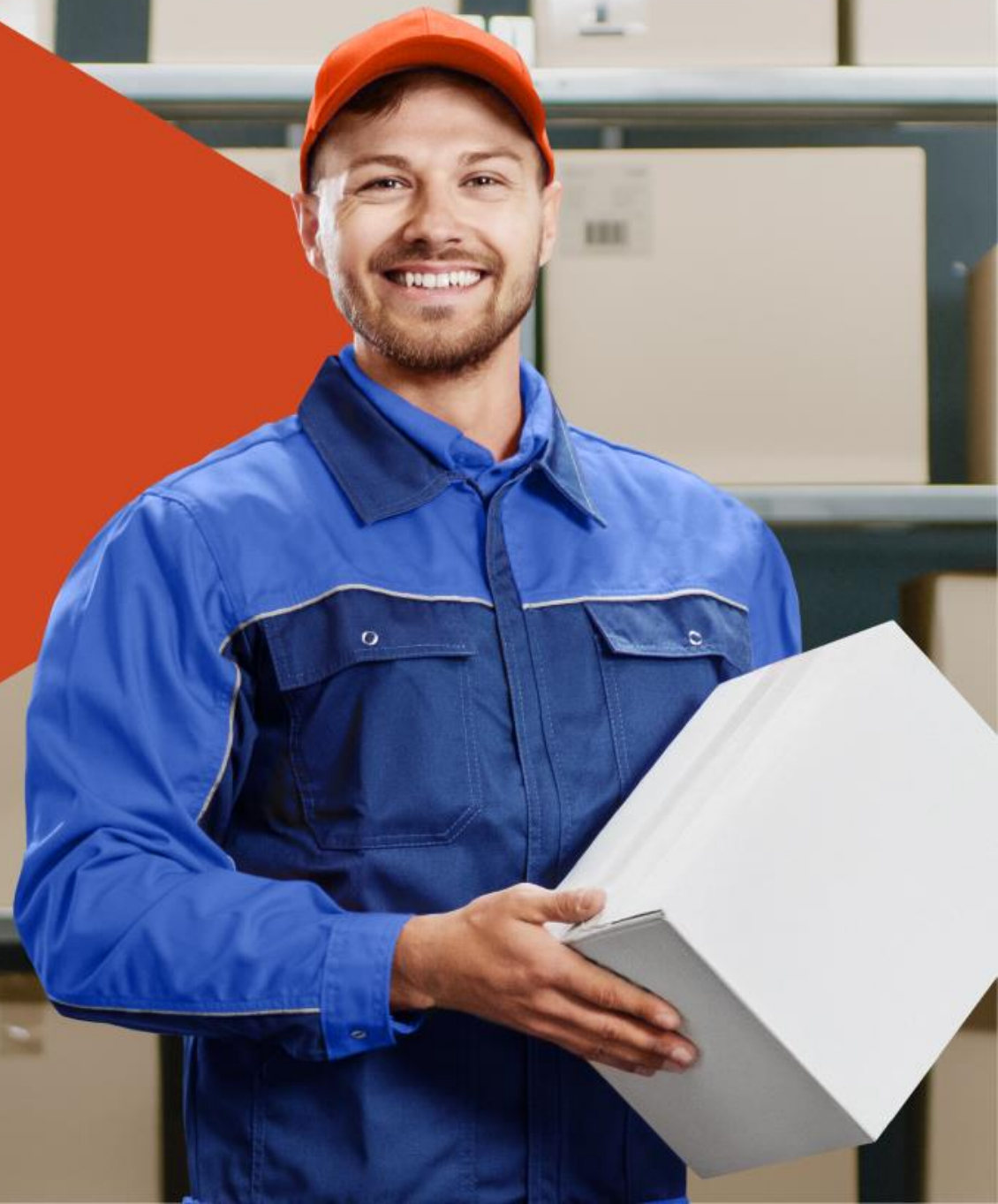
05

Сервисы для профориентации студентов и школьников

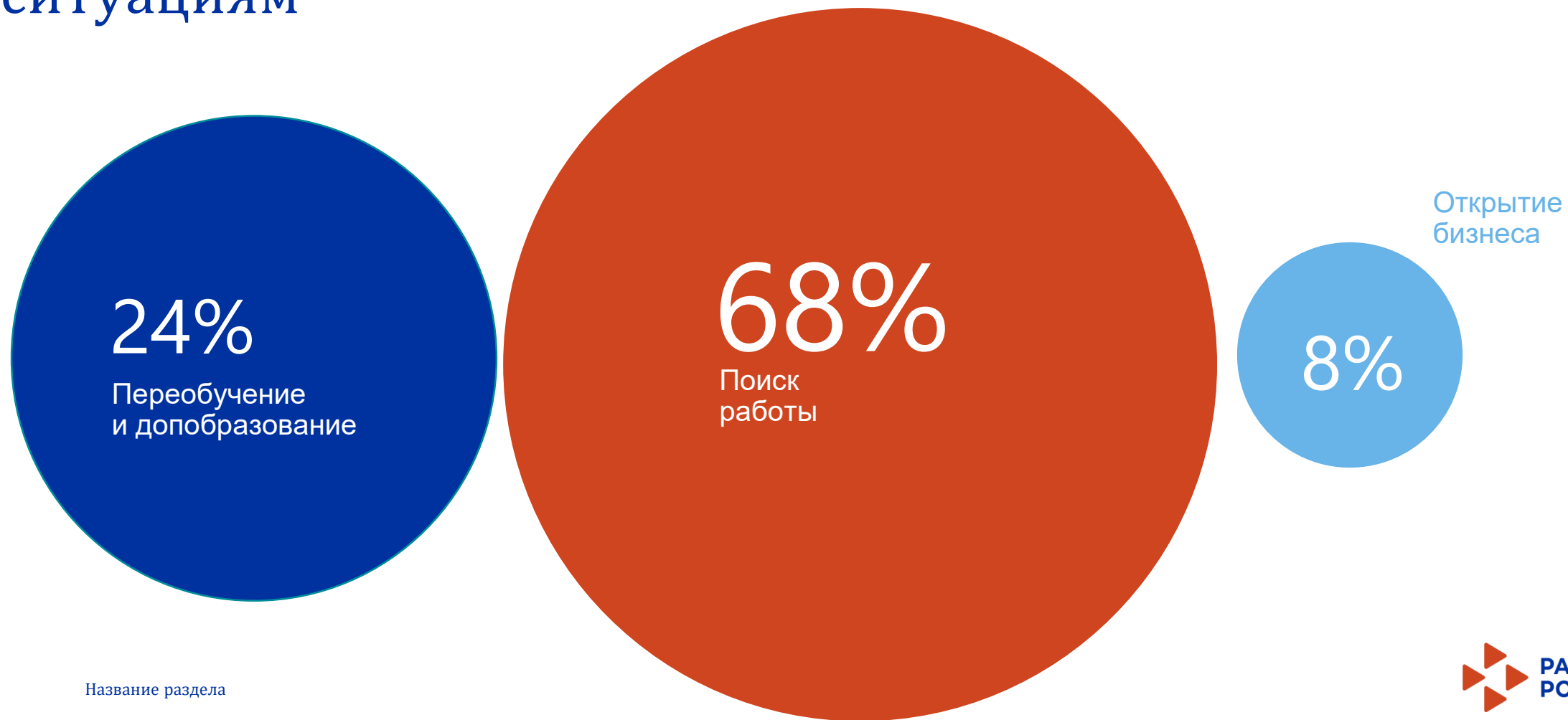
Мария Владимировна Мальцева
Заместитель директора Департамента труда
и занятости населения
кандидат социологических наук



Сервисы
центра занятости
населения

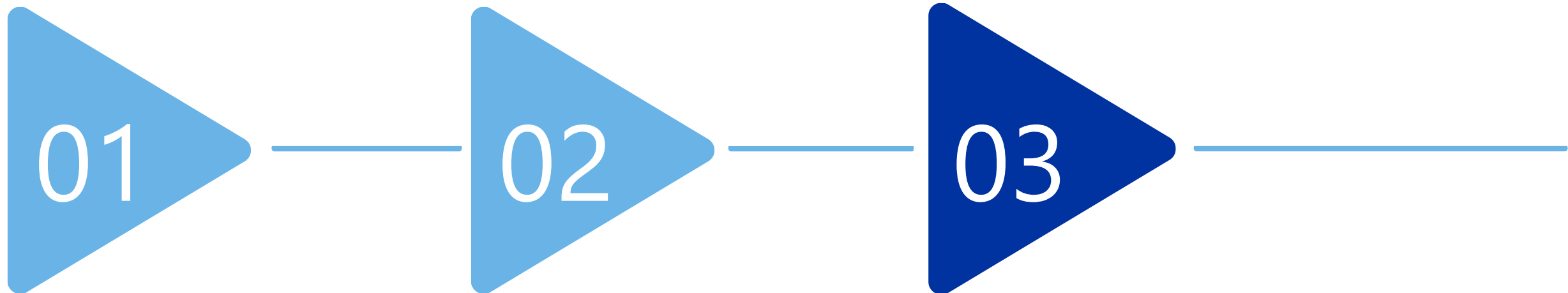


Соотношение количества соискателей по жизненным ситуациям



Название раздела

Этапы работы сервиса «Эффективная вакансия»

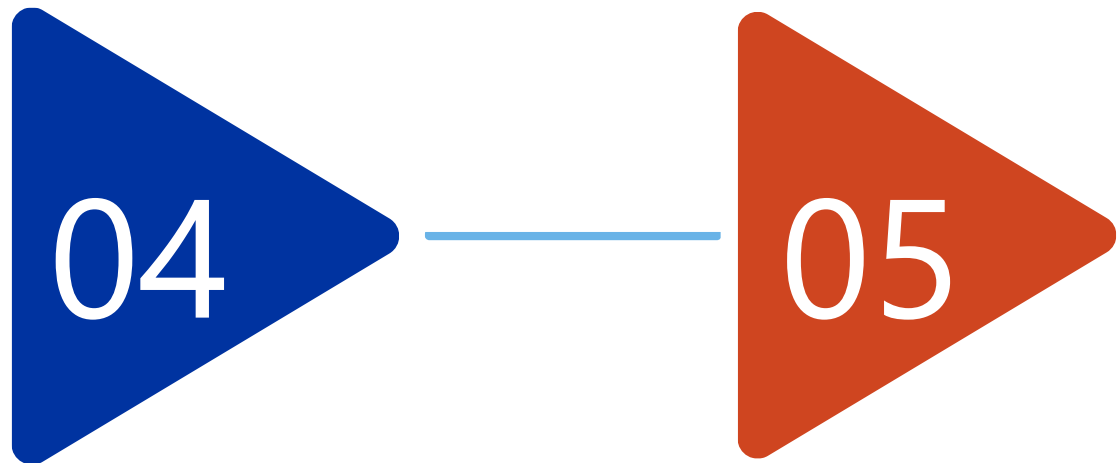


Анализ характеристик
вакансии

Анализ запросов
и пожеланий
соискателей

Анализ аналогичных
предложений
на рынке труда

Этапы работы сервиса «Эффективная вакансия»



Подготовка
рекомендаций по
корректировке вакансии

Корректировка
профиля вакансии,
размещение в базе
вакансий

Название раздела

Результат:

в 2 раза

Увеличилось число кандидатов,
пришедших на собеседование с
работодателями

в 10 раз

Увеличилось числа кандидатов,
принятых на работу

Заголовок слайда



Подпись для фотографии



Подпись для фотографии

Название раздела

Сервис «Моё резюме»

- Анализ профессиональных и деловых качеств соискателя
- Выявление конкурентных преимуществ соискателя
- Подготовка рекомендаций по корректировке профиля соискателя
- Самостоятельная (либо при помощи карьерного консультанта) корректировка профиля соискателя (составление резюме), размещение в базе соискателей



Сервис «Эффективная вакансия»

35

вакансий
проанализировано, по
ним составлены
рекомендации

на 10%

увеличилось число
подходящих кандидатов

в 10 раз

увеличилось число
кандидатов, принятых на
работу

на 5 %

уменьшилось число
отказов
работодателей

24

работодателя
приняли участие

в 2 раза

увеличилось число
кандидатов, пришедших на
собеседование с
работодателями

Заголовок слайда в две строки

Одной из форм взаимодействия с потребителями услуг являются сервисы. В целом сервисы рассматриваются как дополнительный комплекс благ, каждый из которых может быть как частью комплексной услуги, так и может стать самостоятельной услугой.



Выделение сервисов в отдельную форму взаимодействия с потребителями услуг позволит центрам занятости населения оказывать более индивидуальный, вариативный комплект услуг в зависимости от потребностей целевых групп потребителей ЦЗН.

Услуги для соискателей



Поиск
работы



Содействие
занятости людей
с инвалидностью



Профориентация



Психологическая
поддержка



Переобучение
и дообразование



Трудоустройство
в других регионах



Временное
трудоустройство



Открытие
бизнеса



Социальная
адаптация

Название раздела

Сервисы для апробации

01

Моё резюме

Сервис предлагается тем, кто находится в поисках работы или планирует ее поменять. Сотрудники Центра занятости дают рекомендации по составлению и корректировке резюме, что повышает шансы соискателя получить работу и делает его более конкурентоспособным на рынке труда.

02

Моё резюме-онлайн

Сервис предлагается тем, кто находится в поисках работы или планирует ее поменять. Есть возможность составить резюме с нуля самостоятельно по шаблону, самопроверить резюме. Сотрудники Центра занятости дают рекомендации по составлению и корректировке резюме.

03

Моё собеседование

Сервис направлен на подготовку соискателя представить работодателю свою кандидатуру, подсказывает, как отвечать на самые сложные вопросы и получить достойную работу. Целевой рекрутмент.

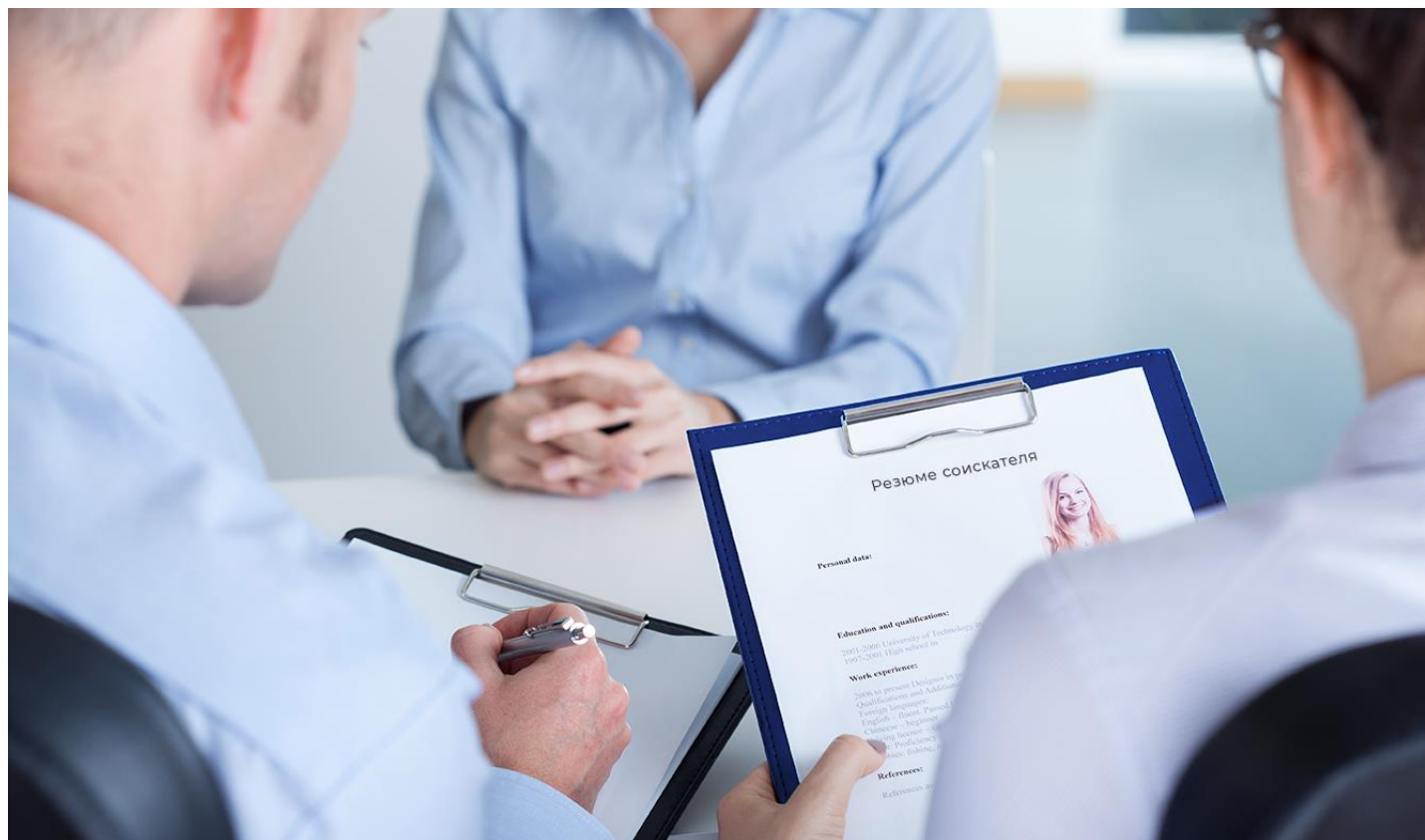
Сервисы

Сервисы как часть услуг

Одной из форм взаимодействия с потребителями услуг являются сервисы. В целом сервисы рассматриваются как дополнительный комплекс благ, каждый из которых может быть как частью комплексной услуги, так и может стать самостоятельной услугой.

Сервис как отдельная форма взаимодействия

Выделение сервисов в отдельную форму взаимодействия с потребителями услуг позволит центрам занятости населения оказывать более индивидуальный, вариативный комплект услуг в зависимости от потребностей целевых групп потребителей ЦЗН.



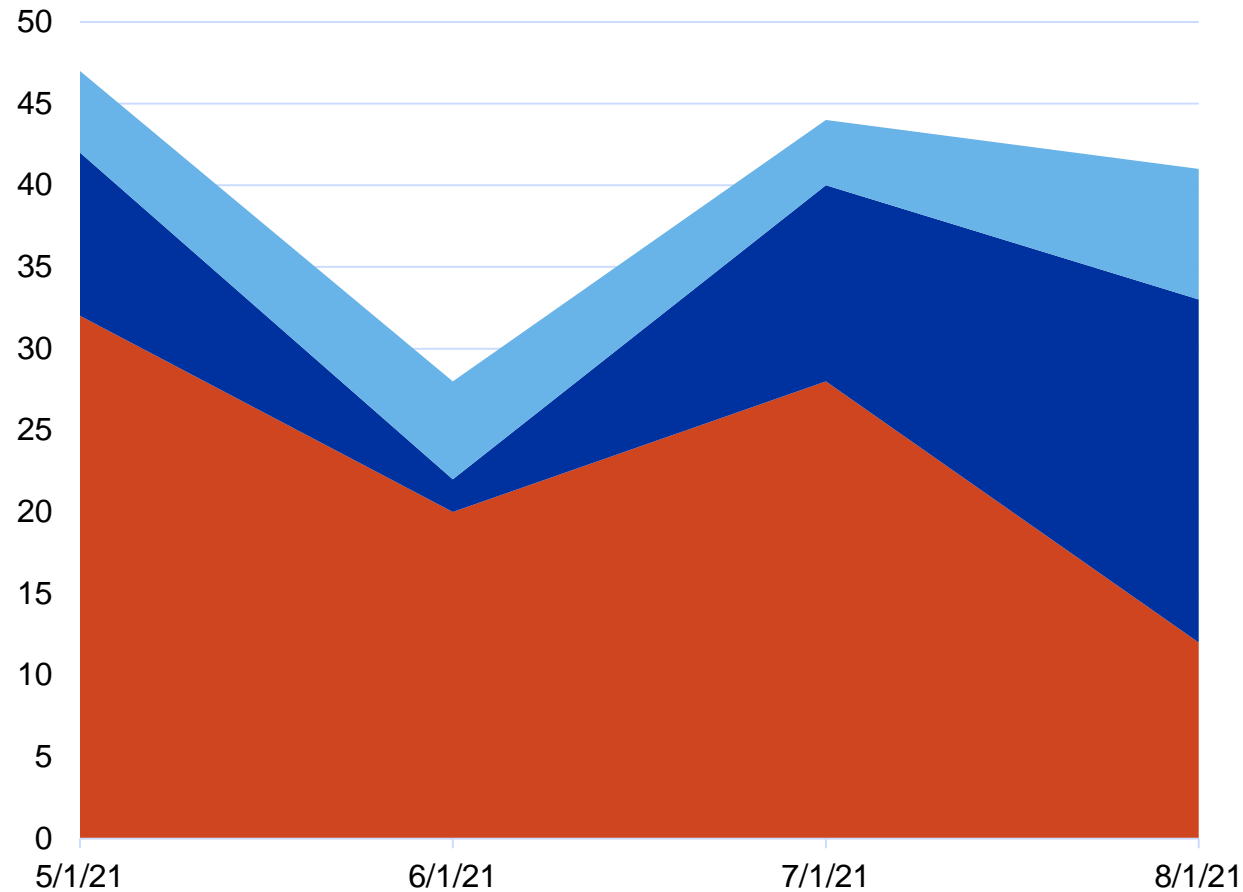
Сервисы



Сервисы как часть услуг

Одной из форм взаимодействия с потребителями услуг являются сервисы. В целом сервисы рассматриваются как дополнительный комплекс благ, каждый из которых может быть как частью комплексной услуги, так и может стать самостоятельной услугой. Выделение сервисов в отдельную форму взаимодействия с потребителями услуг позволит центрам занятости населения оказывать более индивидуальный, вариативный комплект услуг в зависимости от потребностей целевых групп потребителей ЦЗН.

Прирост количества соискателей в 2020-2021 годах



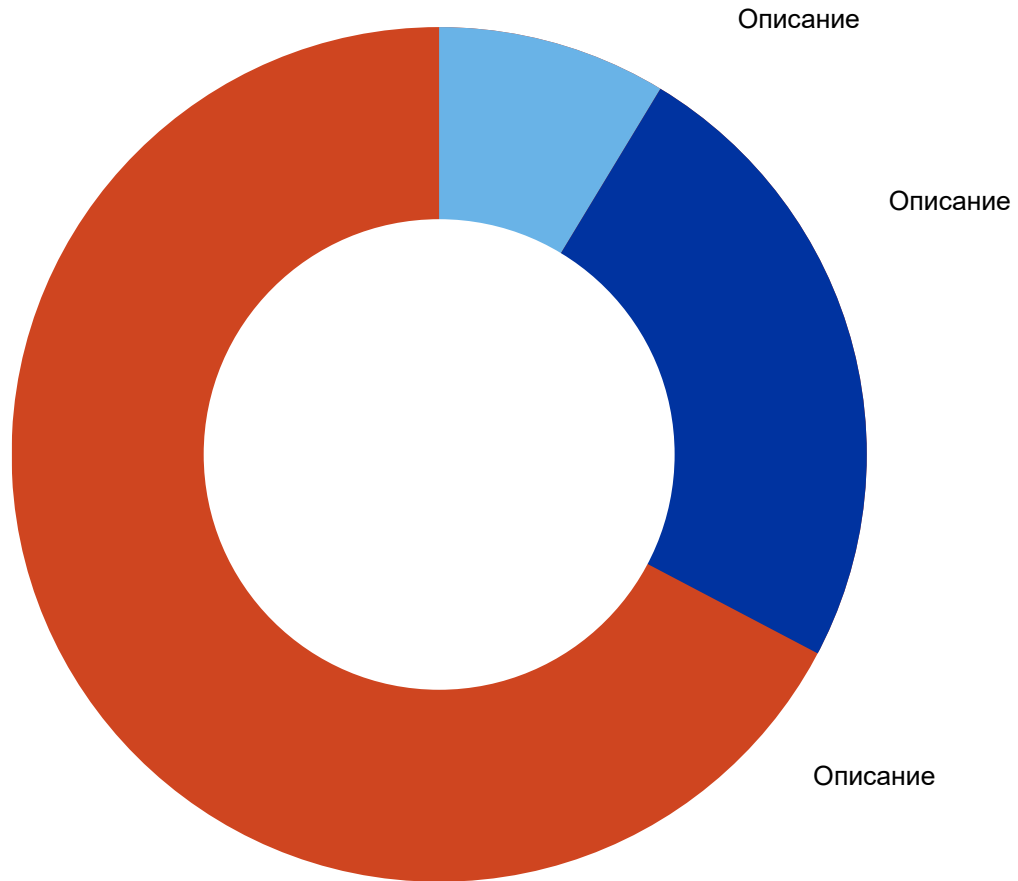
- Ряд 1
- Ряд 2
- Ряд 3

Подзаголовок

Одной из форм взаимодействия с потребителями услуг являются сервисы. В целом сервисы рассматриваются как дополнительный комплекс благ, каждый из которых может быть как частью комплексной услуги, так и может стать самостоятельной услугой.

Название раздела

Название графика



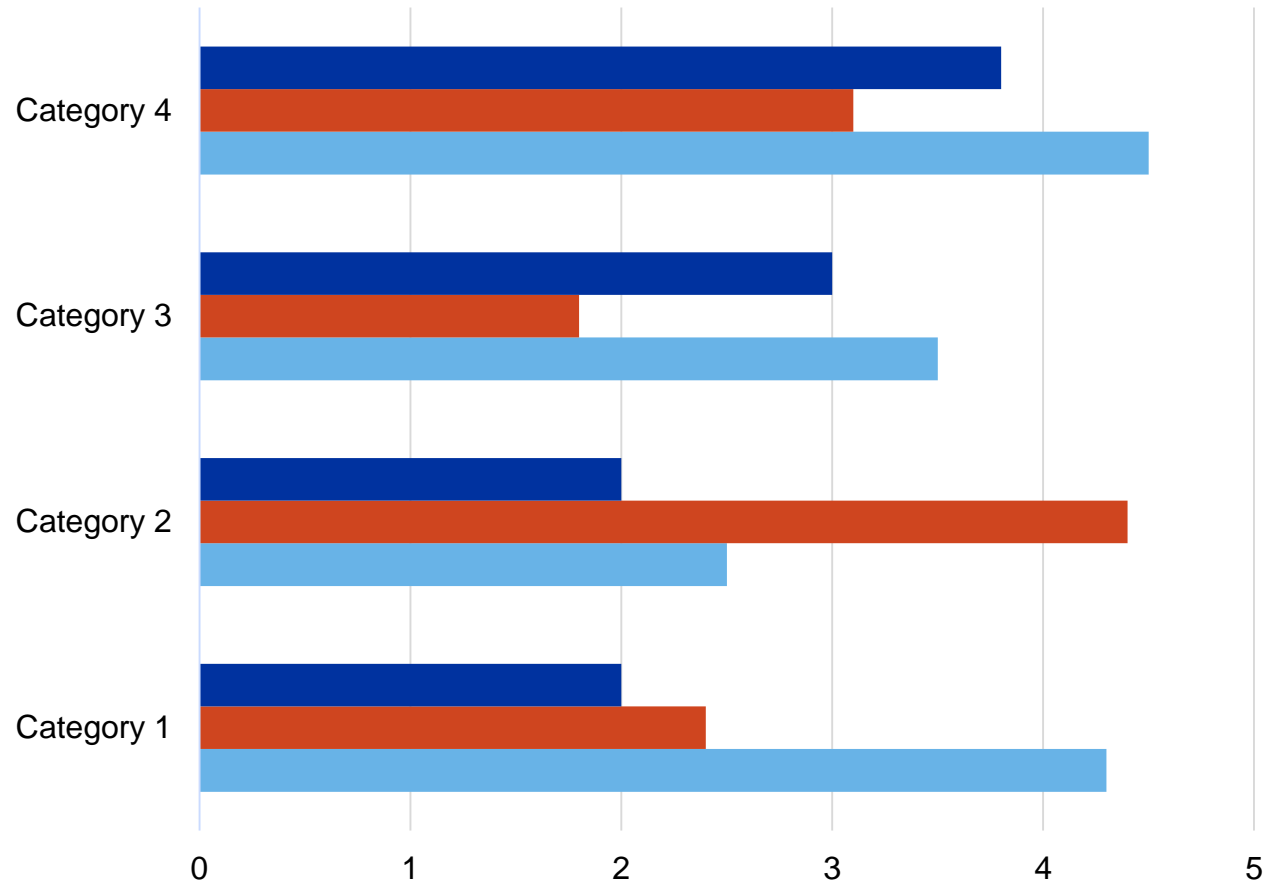
- Ряд 1
- Ряд 2
- Ряд 3

Подзаголовок

Одной из форм взаимодействия с потребителями услуг являются сервисы. В целом сервисы рассматриваются как дополнительный комплекс благ, каждый из которых может быть как частью комплексной услуги, так и может стать самостоятельной услугой.

Название раздела

Название графика



- Ряд 1
- Ряд 2
- Ряд 3

Подзаголовок

Одной из форм взаимодействия с потребителями услуг являются сервисы. В целом сервисы рассматриваются как дополнительный комплекс благ, каждый из которых может быть как частью комплексной услуги, так и может стать самостоятельной услугой.

Название раздела

Развёрнутое название таблицы в две строки

Профессия	Свободные рабочие места	Вышло в подбор	Холодные звонки	Отказались от работы	Согласились пройти тест-е	Недозвон	Прошли тест-е	Направлены к работодателю
Специалист по кадрам	1	8	8	2	3	0	3	0
Менеджер по продажам ПО «Консультант Плюс»	2	121	121	80	2 (1 не явился)	40	6	2
Инженер по охране труда	1	3	3	0	1 (не явились)	1	1	1
Менеджер по продажам	1	73	73	60	1	12	7	0
Кладовщик	1	42	42	9	4 (не явились)	9	0	0
Инженер по охране труда	1	3	3	0	1 (не явились)	1	1	1
Менеджер по продажам	1	73	73	60	1	12	7	0
Кладовщик	1	42	42	9	4 (не явились)	9	0	0

Развёрнутое название таблицы в две строки

Профессия	Свободные рабочие места	Вышло в подбор	Холодные звонки	Отказались от работы	Согласились пройти тест-е	Недозвон	Прошли тест-е	Направлены к работодателю
Специалист по кадрам	1	8	8	2	3	0	3	0
Менеджер по продажам ПО «Консультант плюс»	2	121	121	80	2 (1 не явился)	40	6	2
Инженер по охране труда	1	3	3	0	1 (1 не явился)	1	1	1
Менеджер по продажам	1	73	73	60	1	12	7	0
Кладовщик	1	42	42	9	4 (не явились)	9	0	0
Инженер по охране труда	1	3	3	0	1 (не явился)	1	1	1
Менеджер по продажам	1	73	73	60	1	12	7	0
Кладовщик	1	42	42	9	4 (не явились)	9	0	0

Название раздела



Спасибо за внимание!

ул. Ленина, д.10, г. Владимир, 450100
Тел. 8 (999) 98-76-54
Тел./факс: 8 (999) 98-76-54
vladimir@trudvsem.ru

trudvsem.vladimir.com
vk.com/trudvsemvladimir
instagram.com/trudvsemvladimir

Конструктор персонажей по брендбуку

В основе конструктора иллюстраций заложены два базовых персонажа — мужчина и женщина, на базе которых строятся все остальные образы.

Персонажи обладают дружелюбным характером, нарисованы в минималистичном и живом стиле.



Конструктор

Мужчина голова

Анфас



3/4



Бок



Конструктор

Женщина голова

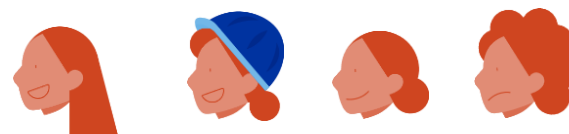
Анфас



3/4

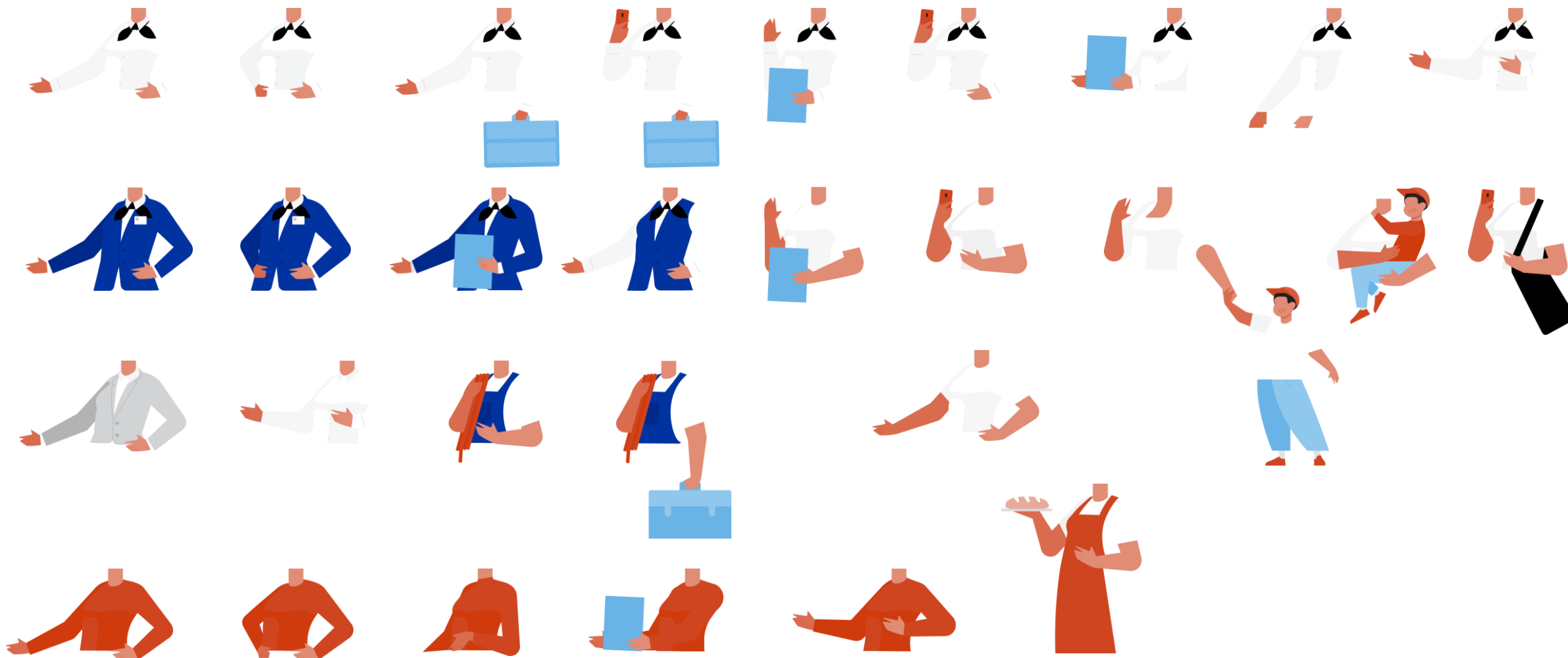


Бок



Конструктор

Женщина 3\4 Туловище

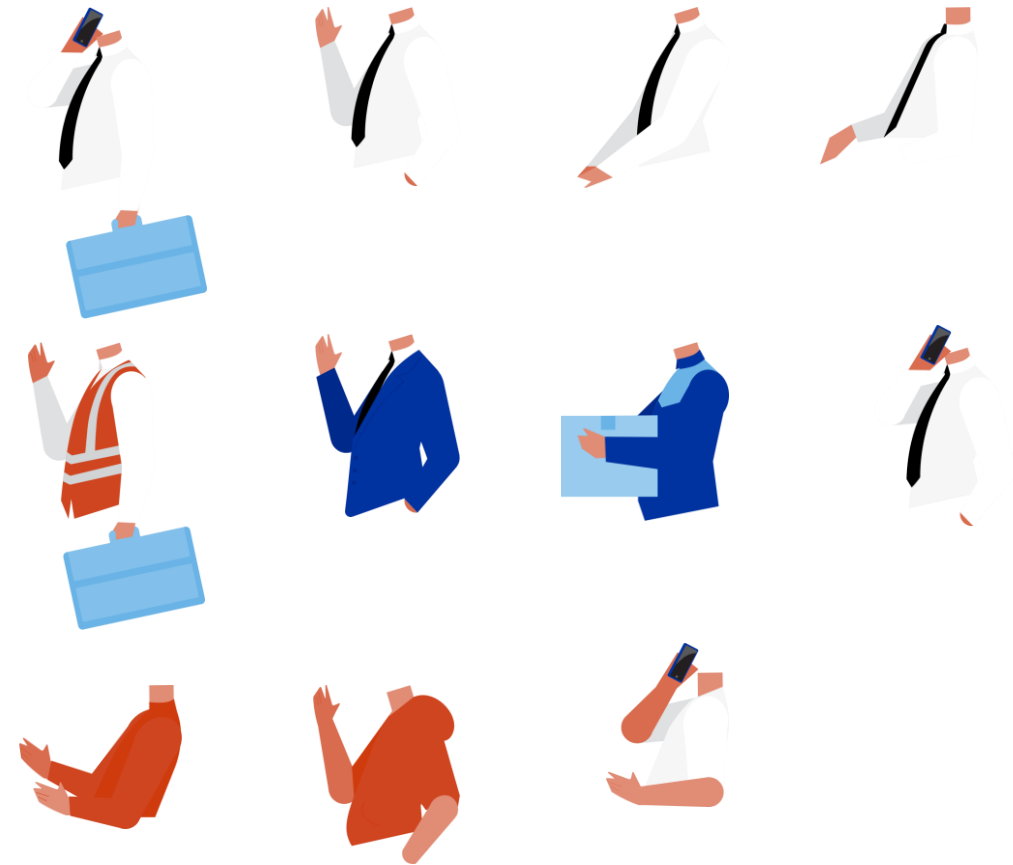


Конструктор

Женщина Туловище
сбоку



Мужчина Туловище
сбоку



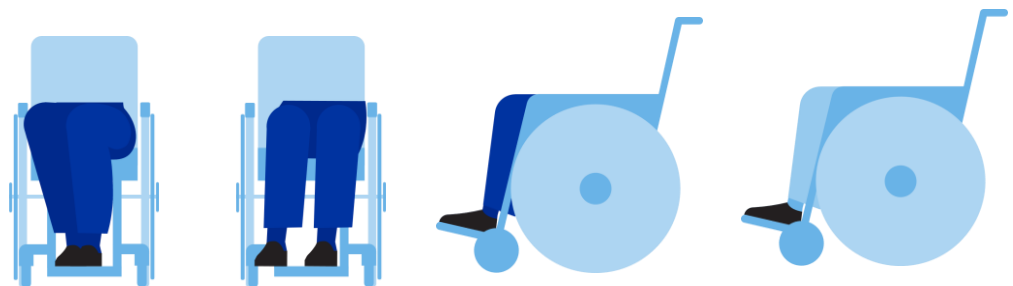
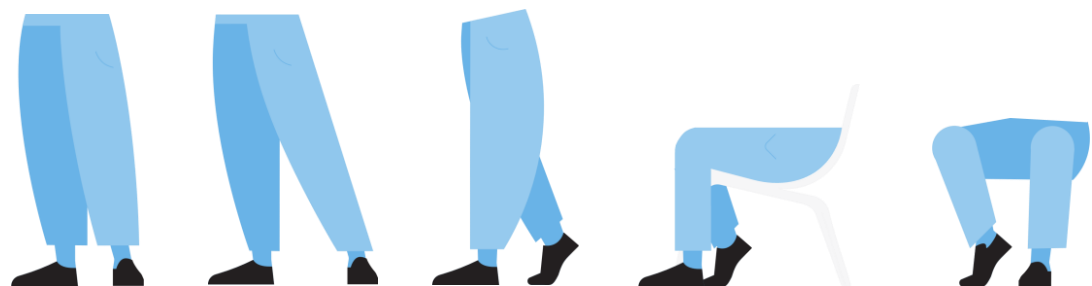
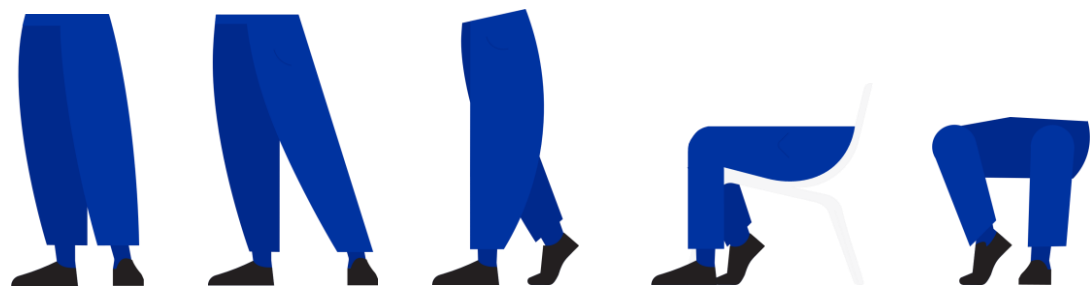
Конструктор

Мужчина 3\4 Туловище

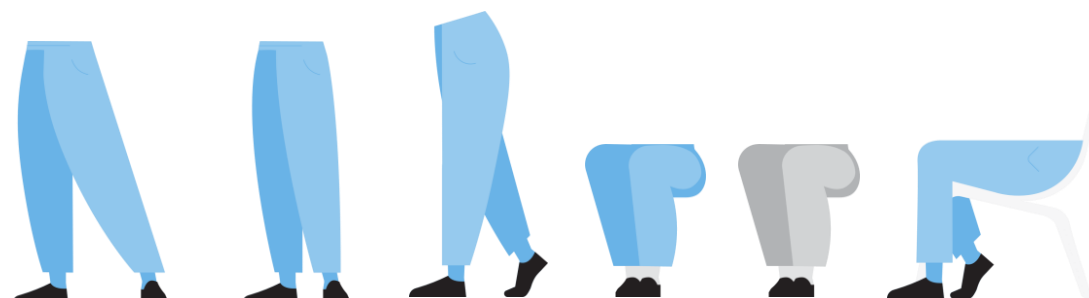
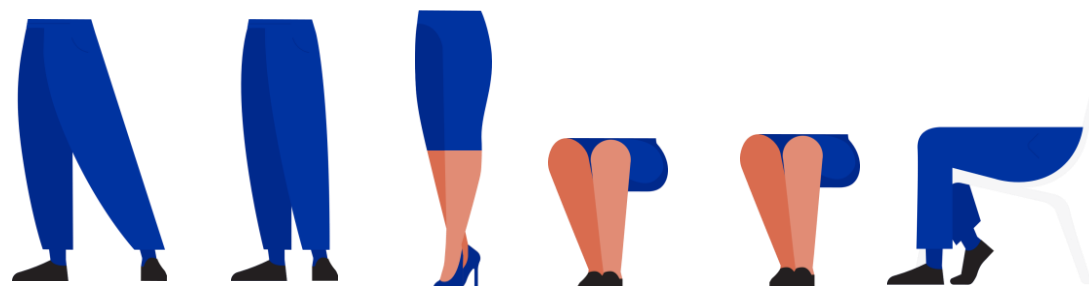


Конструктор

Мужчина Ноги



Женщина Ноги



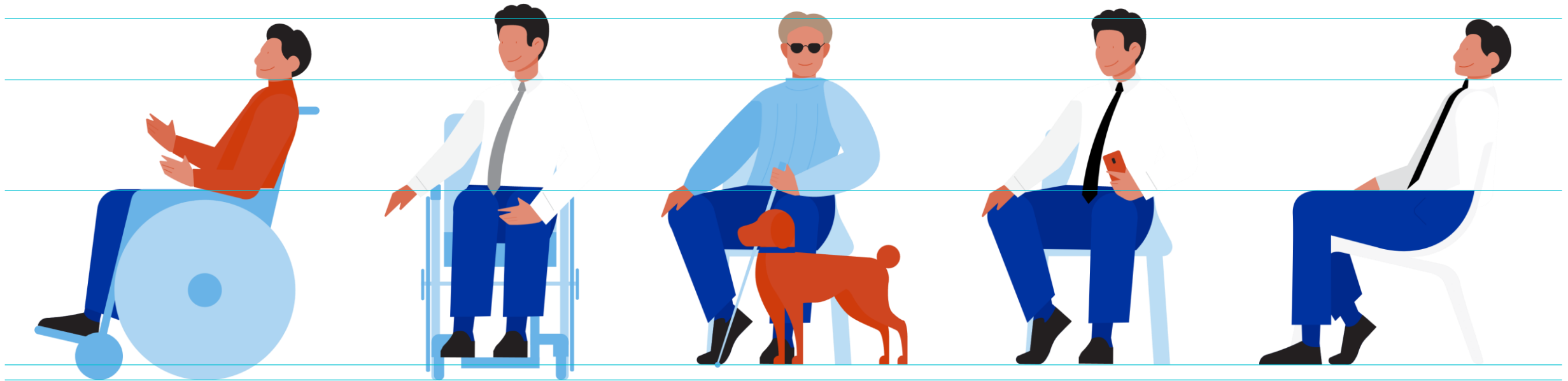
Конструктор

Мужчина Стоя,
сетка построения



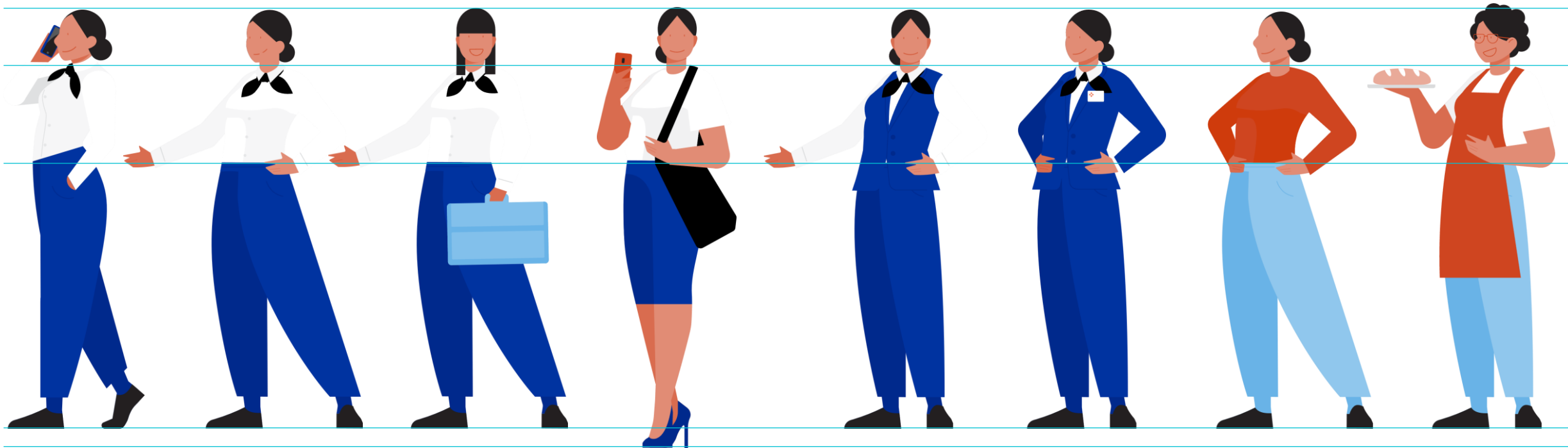
Конструктор

Мужчина Сидя,
сетка построения



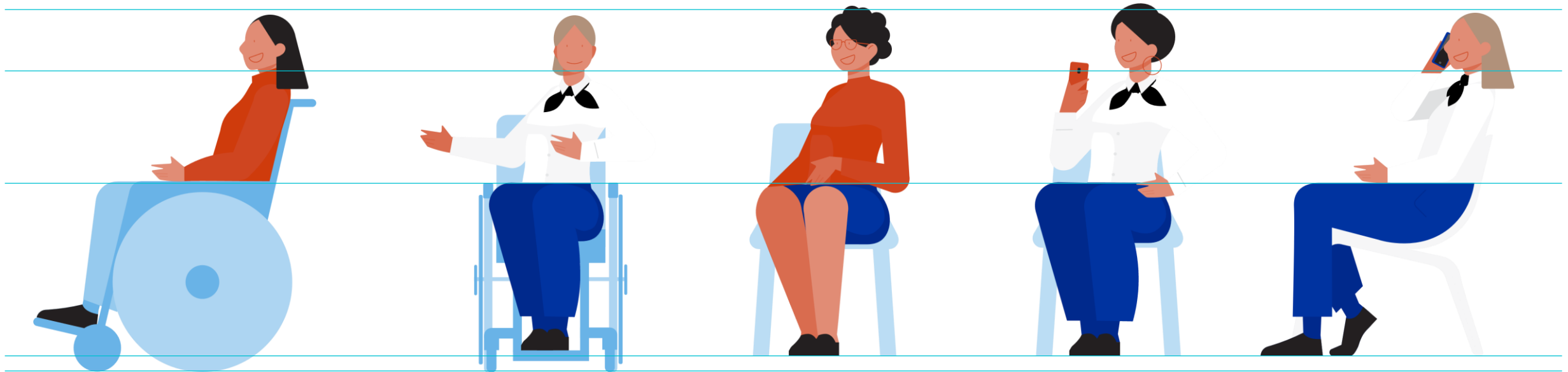
Конструктор

Женщина Стоя,
сетка построения



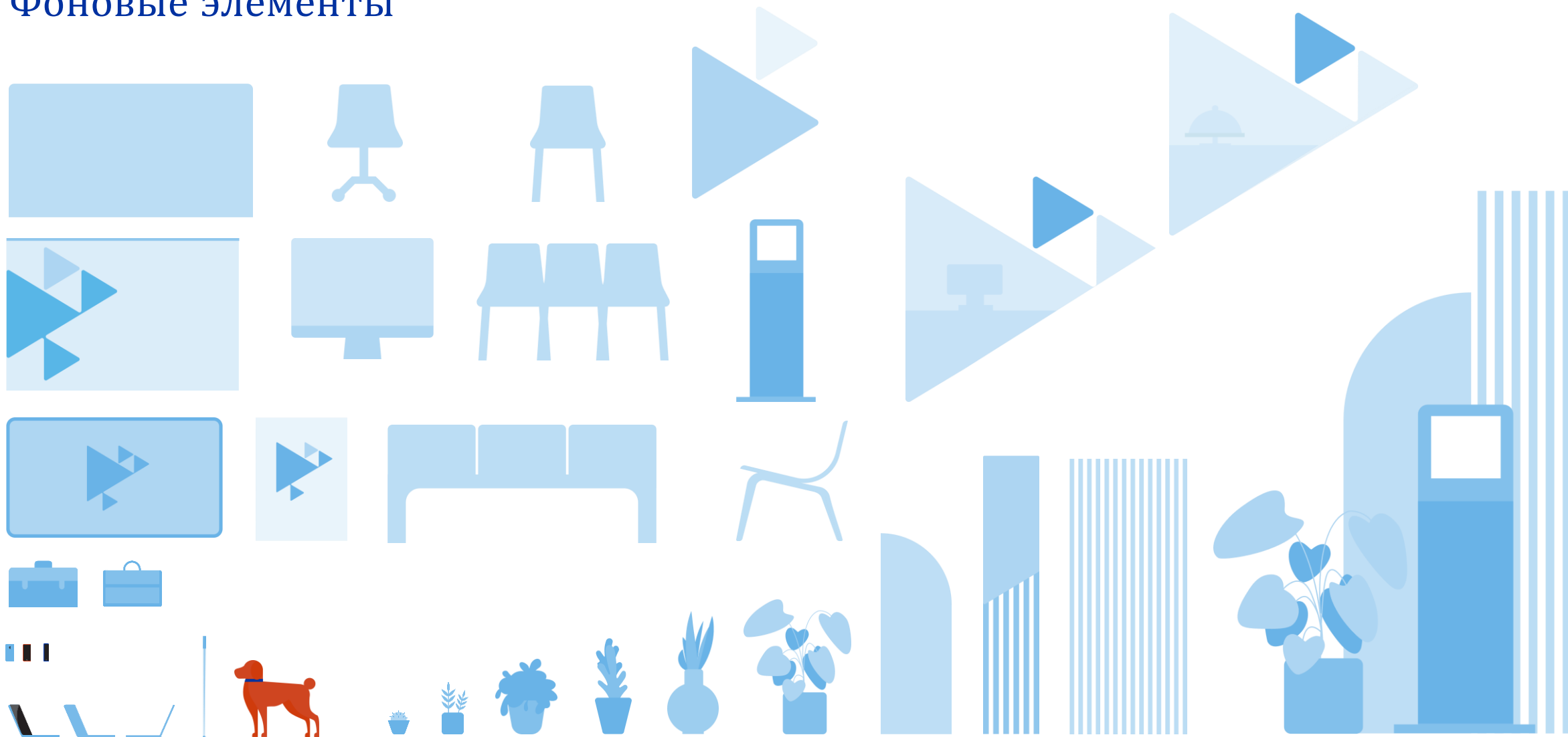
Конструктор

Женщина Сидя,
сетка построения



Конструктор

Фоновые элементы



Логотип

